

NEUZNATELNÉ NÁKLADY

Číslo	Název	Plocha (m2)
B201	Chodba + schodiště	42.88
B202	Chodba	10.84
B203	Kancelář	17.18
B204	Kancelář	17.74
B205	Kancelář	17.69
B206	Zasedačka	27.42
B207	Kancelář	26.37
B208	Kancelář	27.42
B209	Kancelář	16.92
B210	Kancelář	18.42
B211	Kancelář	18.02
B212	Kancelář	12.74
B213	Chodba	4.95
B214	Spisovna	35.51
B215	Čajová kuchyňka	6.10
B216	Provozní sklad	3.28
B217a	WC muži - předsíň	2.12
B217b	WC muži	1.53
B217c	WC muži	1.44
B218a	WC ženy - předsíň	2.25
B218b	WC ženy	1.40
B219	Úklidová komora	1.19
B220	Technická místnost VZT	17.75
B221	Chodba	7.45
B222	WC imobilní	4.28

ROZVODNÁ SOUSTAVA

3PEN 400V AC 50 Hz / TN-C

3NPE 400V AC 50 Hz / TN-C-S

OCHRANA PŘED ÚRAZEM ELEKTRICKÝM PROUDEM

DLE ČSN 33 2000-4-41 ed3

čl.411 – automatické odpojení od zdroje

- základní ochrana je zajištěna základní izolací živých částí nebo přepážkami nebo kryty ...
- ochrana při poruše je zajištěna ochranným pospojováním a automatickým odpojením v případě poruchy ...

čl.412/201 – dvojitá nebo zesílená izolace

- základní ochrana je zajištěna základní izolací, ochrana při poruše přídatnou izolací, nebo
- základní ochrana i ochrana při poruše zajištěna zesílenou izolací mezi nebezpečnými živými částmi a přístupnými částmi

čl.413 – elektrické oddělení pro napájení jednoho spotřebiče

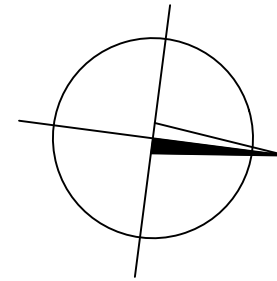
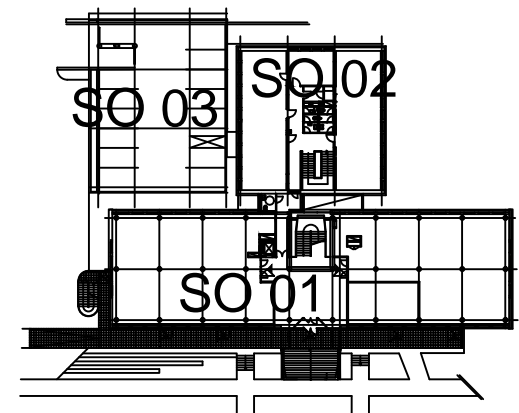
- základní ochrana zajištěna základní izolací živých částí nebo přepážkami a kryty
- ochrana při poruše zajištěna jednoduchým oddělením obvodu od ostatních obvodů a od země

čl.414 – malé napětí zajišťované SELV a PELV

čl.415 – doplňková ochrana:

- proudový chránič RCD
- doplňující ochranné pospojování

Revize	Datum	Popis změny	Vypracoval	Kontroloval
01				
02				
03				
04				
05				
06				
07				
08				
09				
10				




Investor:	OBEK SERVIS a.s. Panelová 289/6 190 15 Praha 9 - Satalice
-----------	--

Koordinace stavby a profesí		SO01 1.NP ±0,00=229,16 m n.m.
Koordinace stavby a technologie		
Statik		

Hlavní projektant	Vedoucí projektant	Vypracoval	Kontroloval	

Oprávněná osoba kooperanta:	číslo zakázky:
-----------------------------	----------------

Hlavní projektant	Vedoucí projektant	Vypracoval	Kontroloval	 s-projekt plus, a.s. projektová a inženýrská činnost Tř. T. Bati 508 762 73 Zlín tel.: +420 577 594 111, fax: +420 577 212 056 www.s-projekt.cz atelier@s-projekt.cz
Ing. arch. Jiří Soukal	ing. M. Polák	ing. M. Polák	ing. M. Polák	

stavba:	"OKO" Zlín - Tř. T. Bati modernizace objektu č.p. 508 a č.p. 5682			HIP	Ing.arch. J. Soukal	
objekt:	SO 02 Objekt B - č.p. 5682			číslo zakázky	19-4180-217	
profese:	D.1.4.g - Zařízení silnoproudé elektrotechniky včetněbleskosvodů			stupeň dokumentace	DPS	
obsah:	PŮDORYS 2.NP - ZÁSUVKY, OSVĚTLENÍ			datum 1.vydání	02/2020	
název dig.souboru:	číslo výkresu:			měřítko	1:100	formát 5 x A4
SO02_D14g_NP02_R0.dwg	SO02	D14g	2014	datum revize:	---	
				číslo revize:	00	
				výtisk číslo:		